

CANDIDATURE A L'ORGANISATION DU CONGRÈS SOFRASIMS 2018

CENTRE DE SIMULATION NORSIMS – NORMANDIE SIMULATION EN SANTÉ

CHU DE CAEN

UNIVERSITÉ DE CAEN-NORMANDIE

CONGRES SOFRASIMS 2017

EQUIPE CAENNAISE

- Centre de simulation Normandie Simulation en Santé (NorSims), GIS du CHU de Caen et de l'Université Caen Normandie (création en 2009, nouvelle structure et nouveaux locaux en 2015) .
- Ressources:
 - 34 formateurs dont 14 titulaires de DU.
 - gestionnaire dédié à temps plein.
 - appui de l'administration de l'université Normandie Caen : services administratifs, financiers, de communication et CEMU (Centre d'Enseignement Multimédia Universitaire).

EQUIPE DE PILOTAGE CAENNAISE

- Pr **Guillois Bernard**, directeur NorSimS, Président de la commission formation et simulation de la SFN, co-responsable du DIU de formation de formateur (Angers, Caen et Tours).
- Dr **Buléon Clément**, directeur opérationnel NorSimS, membre comité recherche SoFraSimS.
- Dr **Bellot Anne**, présidente Conseil Scientifique et Pédagogique NorSimS.
- Mr **Guillouet Erwan**, membre comité recherche SoFraSimS.

FORMAT

- **Durée** : 4 ½ journées du mercredi midi au vendredi midi.

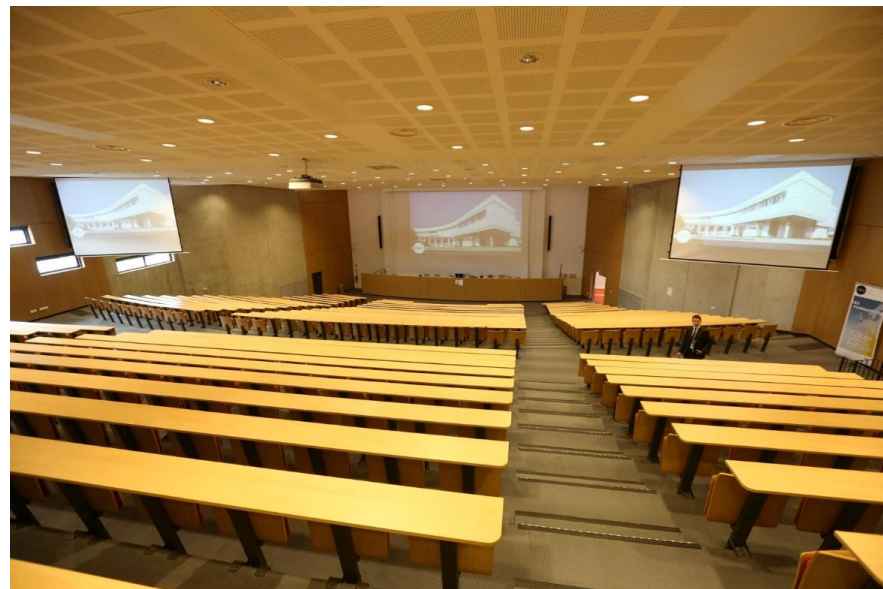
- **Dates possibles** : mars ou avril 2018.

LIEU PRESENTI

- Pôle de Formation et de Recherche en Santé (PFRS), CAEN. Nouveau site de la faculté santé depuis 2014 (Campus 5). Locaux modernes et conviviaux.



LIEU PRESENTI



DISPONIBILITÉS DES LOCAUX

- 6 amphithéâtres: 1 de 1 000 places, 1 de 500 places et 4 de 200 places.
- nombreuses salles secondaires pour des ateliers (30 à 50 places).
- 2 halls de plus de 1 000 m² chacun.
- Couverture Wifi de l'ensemble du site.
- Proximité du centre de simulation de simulation NorSimS (700 m).

ACCESSIBILITÉ

- Tram direct depuis la gare et le centre-ville pour le site du congrès (< 20 min pour la gare et 15 min pour le centre-ville).
- Train : 1h50 de Paris (18 A/R trains/j).
- Avion : Lignes régulières directes
 - Lyon – Caen (55 min) 3 A/R/j (par Lyon 37 destinations matin et soir).
 - Bordeaux – Caen (1h10) 2 A/R/j.

HÉBERGEMENT

- 6 hôtels dans un rayon de 1 km du site (et plus en centre-ville à 15 min de TRAM).

ATOOTS

- Enregistrement possible du congrès de qualité professionnelle par le CEMU. Possibilité de diffusion différents média par la suite (canal des Universités, etc...).
- Accessibilité.
- Week-end en Normandie à suivre !

SUGGESTIONS POUR LE PROGRAMME

- Deux « cursus » pourraient être proposés en parallèle au cours du congrès:
 - Un destiné aux débutants en simulation
 - Un destiné aux personnes expérimentées en simulation.
- Invitations d'orateurs étrangers avec traduction instantanée.
- Invitation de l'Ecole Nationale Supérieure Maritime (ENSM) située au Havre.

SUGGESTIONS POUR LE PROGRAMME

- Table ronde : « *Place de la simulation dans les cursus de santé* », Présidents d'Universités ?, X Doyens de médecine ou de santé ?, Responsables des écoles paramédicales, Président conf des Doyens de médecine, Président SESAM, Président SoFraSimS

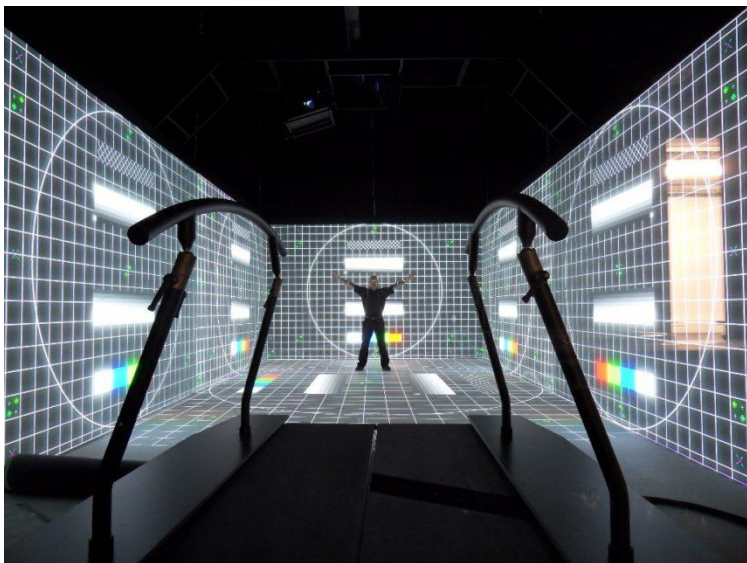
AUTOUR DU CONGRÈS

- Cocktail au Conseil Régional de Normandie Caen (monument historique de l'Abbaye aux Dames).



AUTOUR DU CONGRÈS

- Visite du CIREVE : Centre universitaire de réalité virtuelle.



AUTOUR DU CONGRÈS

- Visite puis repas au musée d'art Normandie Caen (dans l'enceinte du château ducal).





NORSIMS

NORMANDIE SIMULATION SANTÉ

norsims@unicaen.fr – 02 31 06 33 13