

5^{ÈME} COLLOQUE FRANCOPHONE DE SIMULATION EN SANTÉ

La simulation & Pharmacie clinique

Rémy COLLOMP

Pharmacien gérant - Pharmacie Archet – Pôle Pharmacie - CHU Nice
Coordonnateur Groupe gestion des risques – Simulation SFPC
Groupe Pec médicamenteuse SOFRASIMS



Liens d'intérêt



La simulation

- Pharmacie clinique
- Simulation & P Clinique
- Perspectives



La pharmacie clinique

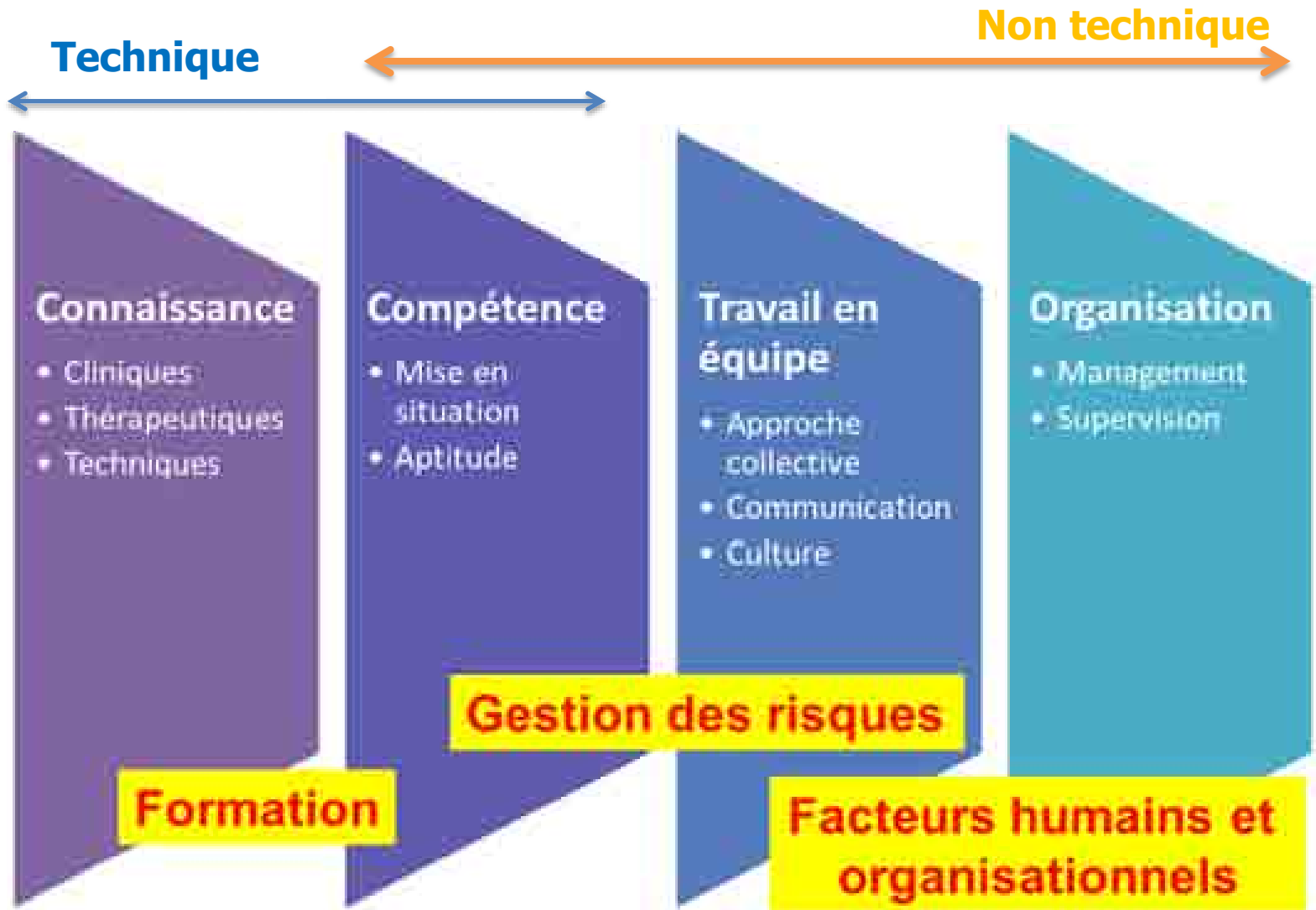
- ✓ Analyse pharmaceutique des prescriptions,
- ✓ Conciliation médicamenteuse (CM),
- ✓ Education thérapeutique du patient (ETP),
- ✓ Conseil aux patients et soignants,
- ✓ Surveillance du traitement,
- ✓ Evaluation des pratiques professionnelles (EPP),
- ✓ ...

Hôpital & Ville

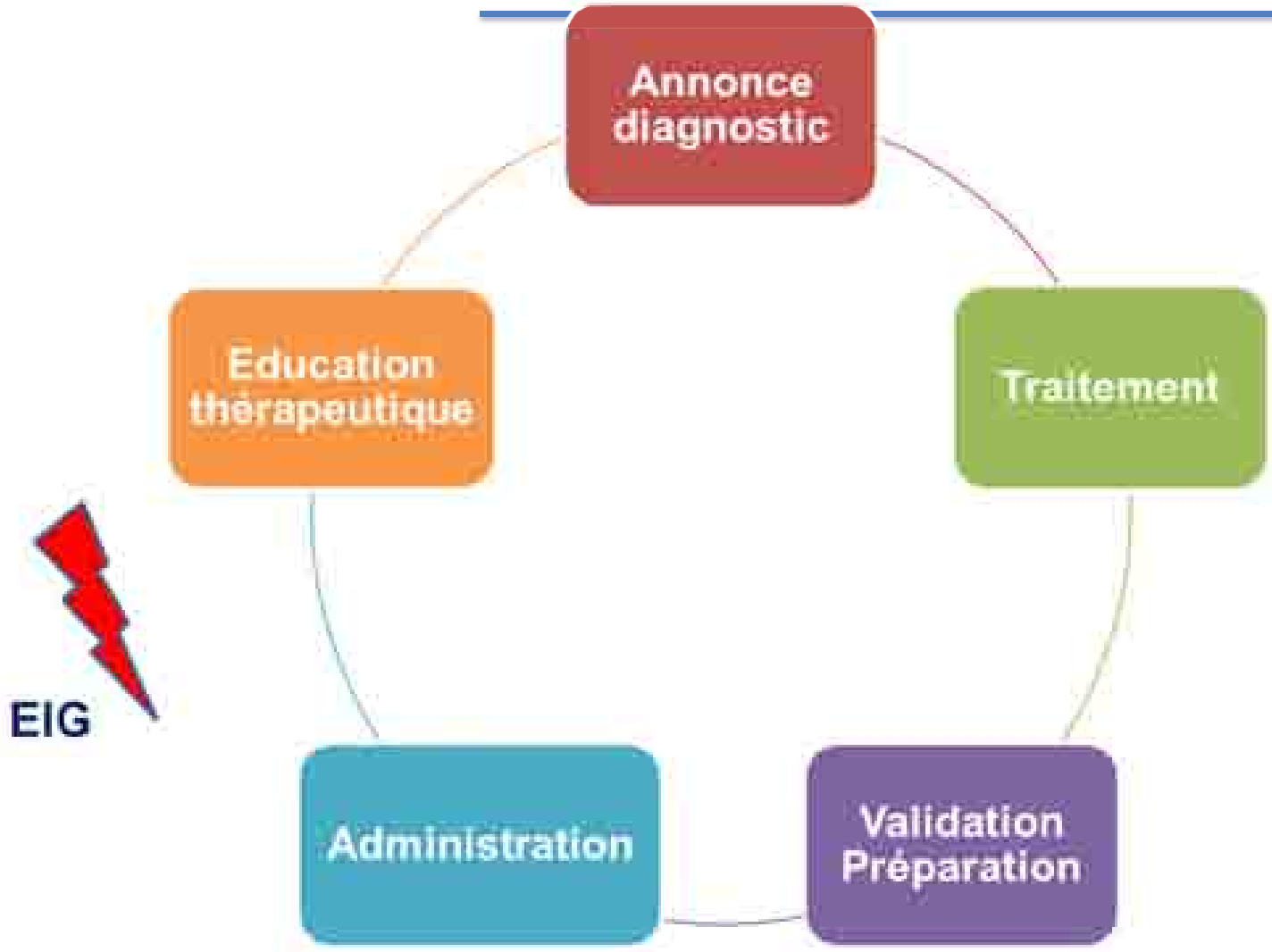
Approche = continuum

En lien étroit avec les autres professionnels de santé

Quel périmètre ?



Quel périmètre ?



La simulation

- Pharmacie clinique
- Simulation & P Clinique
- Perspectives



Connaissance – Geste technique

- Usuels
- Difficiles
- Exceptionnels



Connaissance – Geste technique

Source Pr JP Fournier



Compétence – Geste technique

Mise en situation – Aptitude – Facteurs H

Contamination chimique

- Performance individuelle des opérateurs
- Simulation / quinine traceur
- 28 sessions par 20 opérateurs



Sadeghipour F, J Oncol Pharm Pract 2012;19:57

Calculs avant / après formation théorique

- 9 opérateurs de production et 8 étudiants en pharmacie
- 17 calculs dans 6 domaines
- 75 => 94% de bonnes réponses



Mouchet B

Compétence – Geste technique

Mise en situation – Aptitude – Facteurs H

Impact de la charge de travail

- 1h: 8 puis 16 puis 24 seringues
- Conditions réelles de travail



Carrez L

Compétence - Mise en situation – Aptitude

Projet PROFFiteROLE pratiques officinales et jeu de rôle

- Programme d'enseignement mixte
 - Jeu vidéo et Mise en situation
 - Etudiants de 5^{ème} et 6^{ème} année
- Financé par l'Université Lille 2
- Objectif
 - Développement des compétences professionnelles en pratique officinale



Compétence - Mise en situation – Aptitude



Projet PROFFiteROLE pratiques officinales et jeu de rôle



- Organisation du programme

- Mise en situation (avec débriefing) au sein de l'officine virtuelle (pharmacie expérimentale) de la faculté de pharmacie
- 12 semaines d'auto-apprentissage avec le jeu vidéo
 - Forums technique et pédagogique
- Mise en situation (avec débriefing) au sein de l'officine virtuelle (pharmacie expérimentale) de la faculté de pharmacie



Compétence - Mise en situation – Aptitude

ReMED

Formation à la pratique rationnelle de dispensation des antirétroviraux et à la prise en charge des malades VIH/Sida

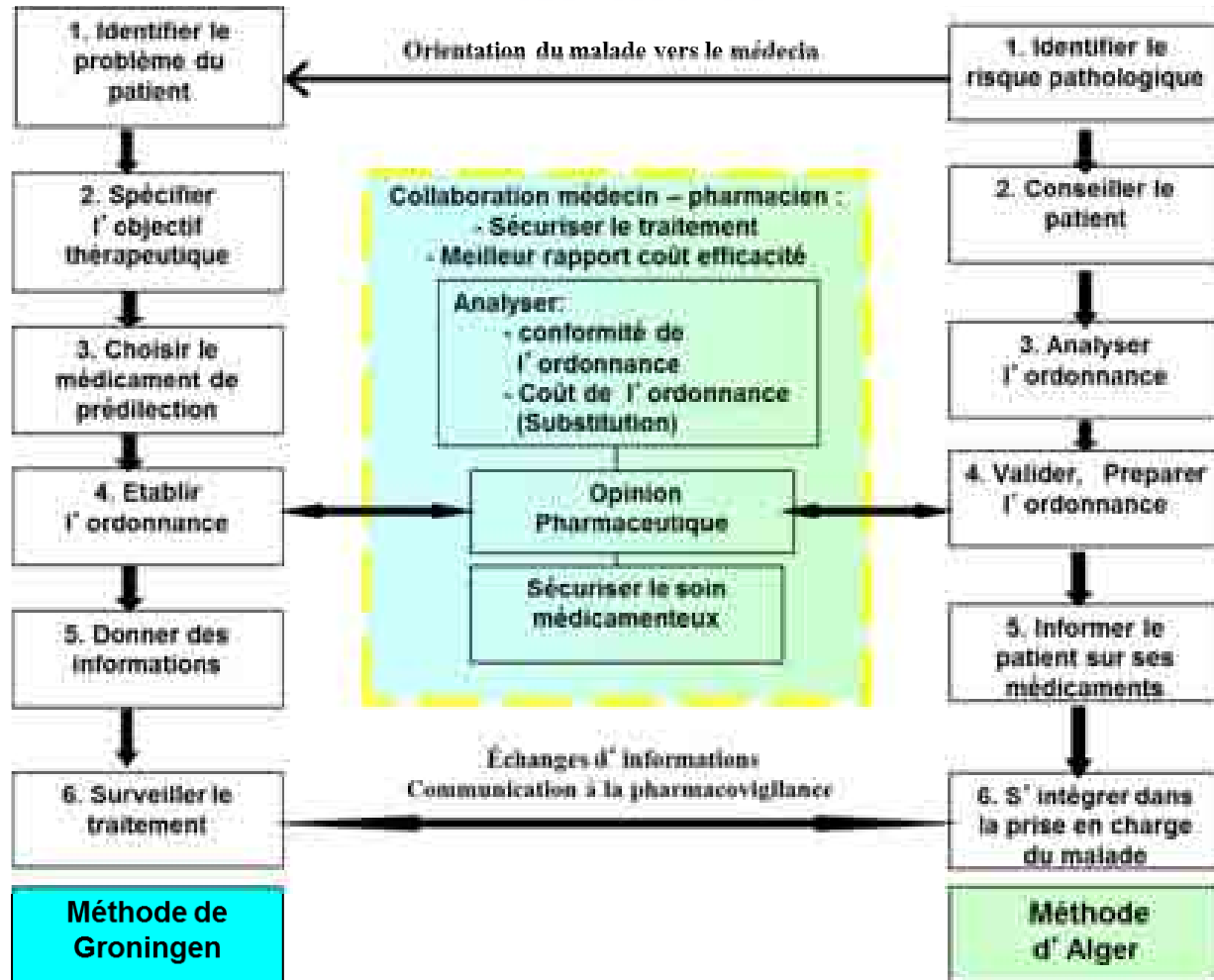
- Méthode par résolution de problèmes
- Faculté des sciences médicales de Groningen (Pays- Bas)
- Formation des médecins en Algérie (Pr. A. Helali)
- Bonnes pratiques de prescription et de dispensation des médicaments par les médecins et pharmaciens
- Réseau Médicaments et Développement (ReMeD)

& Centre National de Pharmacovigilance et de Matérovigilance d'Alger

Dr Carinne Bruneton - Dr Agnès Certain
<http://www.remed.org/>

Compétence - Mise en situation – Aptitude

ReMED



Compétence - Mise en situation – Aptitude

ReMED

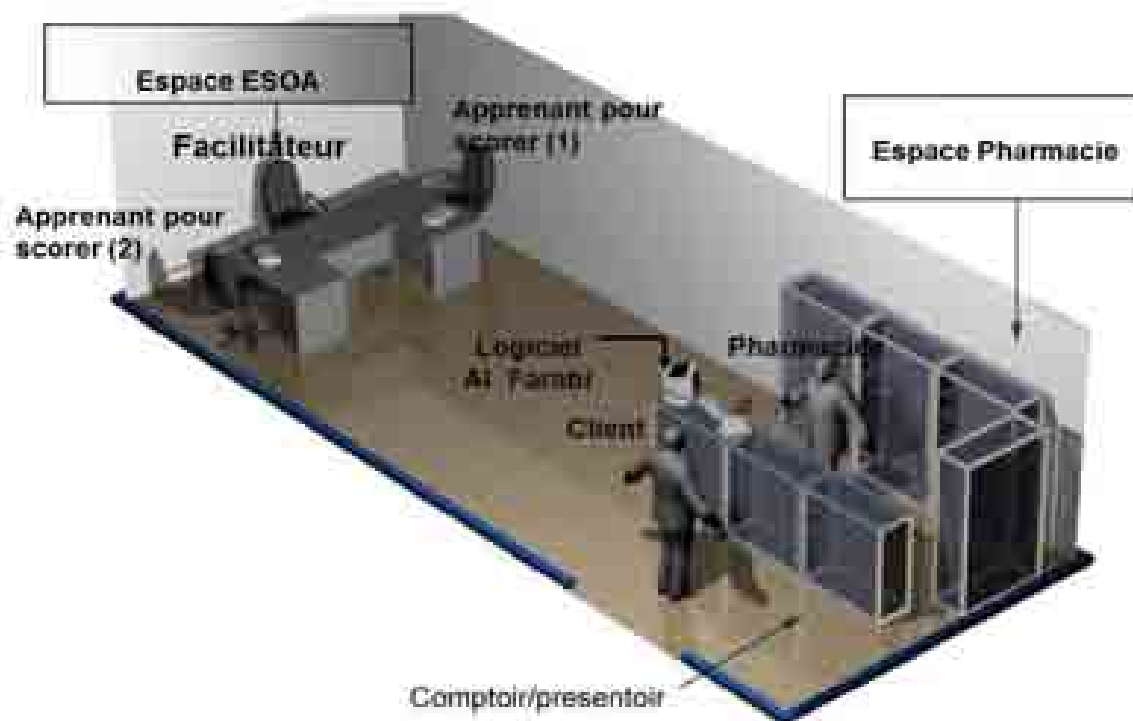
L'Unité d'apprentissage par problème = La Station de Médecine



Dr Carinne Bruneton - Dr Agnès Certain
<http://www.remed.org/>

Compétence - Mise en situation – Aptitude

ReMED



Dr Carinne Bruneton - Dr Agnès Certain
<http://www.remed.org/>

Relations pharmacien /patient

- **Entretiens pharmaceutiques**
- Education thérapeutique
- Rétrocessions
- Unité de soins
- **Conciliation médicamenteuse**



Pratiques :

- Plasma SD

Travail en équipe - FHO

- Synergie
- Capacité à travailler ensemble pour une performance collective
- Leadership
- Savoir faire face ensemble

- Projet HAS PACTE: Programme d'amélioration continue du travail en équipe

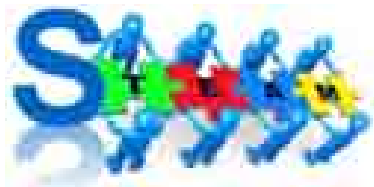


Travail en équipe - FHO

- Appropriation & intégration multi professionnelle
- **APPESE** : Approche Pluri-professionnelle des Pratiques par l'Entraînement via la Simulation en Equipe :
 - ✓ Professionnels de santé
 - ✓ Experts en simulation
 - ✓ Experts en gestion des risques
 - ✓ Sociologue
 - ✓ Psychologue
 - ✓ Expert débriefing

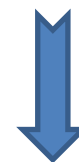


Travail en équipe - FHO



- Gestion des ressources en équipe
- Initiation à la simulation
 - **DIAGNOSTIC PARTAGE (CRM)**
- Communiquer entre professionnels
- Communiquer avec le patient
- Sécuriser l'information
- Gérer le stress
- Gérer les tâches (Interruptions HAS)
- Gérer les risques
- EVALUATION EN EQUIPE

Générique



SCENARIOS

Spécifique

Travail en équipe – Situation rare

Procédure bris de flacon

- Connaissance de la procédure ?
- Procédure adaptée ?
- Modalités de sa réalisation
- Répartition des rôles



Travail en équipe

Interruption des tâches



Sources multiples

Identifier et mettre en place les barrières
Savoir éviter / résister à une IT

Conséquences

- Résultats des soins
- Pratiques professionnelles
- Processus cognitif
- Travail en équipe



Gestion des risques

Analyse des incidents

- Analyse / REMED (e learning)
- Chambre des erreurs (*littérature/établissement/spécifique*)
- Animation réunion analyse / CREX, REMED, RMM
- Annonce de l'EI / Dommage

Gestion des risques

Analyse des incidents



Ressources humaines

- Equipe pharmaceutique
- Experts simulation
- Patients
- Acteurs
- Hors professionnels de santé
 - Psychologue, sociologue, gestionnaire des risques



Ressources matérielles

Locaux

- En fonction du budget, des contraintes mais surtout des besoins réels
- Centres de simulation
- Ateliers
- In situ
- Bureau, paillasse, isolateur, service dédié ...



Ressources matérielles

Vidéo

- Intérêt ++
- Analyse fine
- Banques d'images pédagogiques
- Logiciel d'analyse



Ressources matérielles

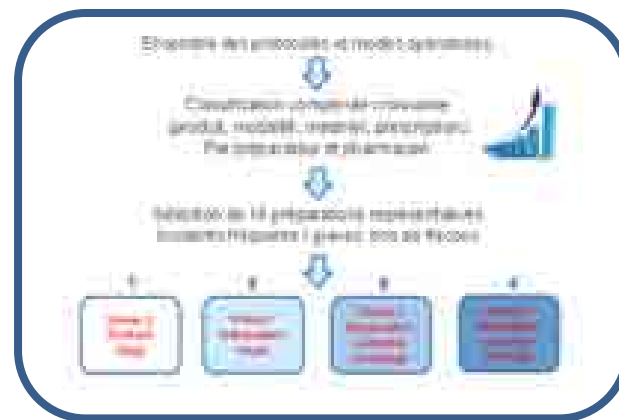
Médicaments – Matériel associé

- Périmés
- Retours non conformes
- « Faux » médicaments
- « Bricolage »



Modalités de réalisation

Curriculum



La simulation

- Pharmacie clinique
- Simulation & P Clinique
- Perspectives



Déploiement programmé de la Pharmacie clinique



Ministère des affaires sociales et de la santé

INSTRUCTION N° DGOS/PF2/2016/49 du 19/02/2016 relative à l'appel à projet de mise en œuvre de la pharmacie clinique en établissement de santé.

S'agissant de la conciliation médicamenteuse, elle a fait l'objet d'une évaluation au travers de l'enquête nationale dont les résultats sont présentés dans la note d'information **DGOS/PF2 N°2015/65 du 18/12/2015**. Il ressort de cet état des lieux des besoins d'évaluation et d'impulsion de la pharmacie clinique et d'accompagnement notamment en matière de formation des professionnels.

Pour répondre à ces besoins, un appel à projet est organisé pour accompagner les établissements de santé à impulser ou consolider des activités de pharmacie clinique portant sur la prise en charge par des médicaments et/ou des dispositifs médicaux, couplé à une démarche d'évaluation qualitative et médico-économique.

Entre professionnels



Mutualiser ++

- Scénarios
- Locaux, matériels
- REX



Opportunité des groupements hospitaliers de territoire ?

Entre professionnels



Innover pour mieux former les professionnels de santé

Mesure 9 : Développer et mieux organiser les interactions entre les étudiants des différentes formations de santé

Mesure 10 : Généraliser les outils numériques dans les formations en santé

Synthèse

- Un léger retard en pharmacie mais rattrapage rapide: formation initiale, formation continue à construire
- Importance de travail multidisciplinaire



- Un fort investissement mais avec un retour coût efficace;
- Importance de la mutualisation

Remerciements – Travail en équipe !



Brigitte Bonan, Hôpital Foch
Pascal Bonnabry, HU Genève
Bertrand Decaudin, CHRU Lille
CHU Nice Archet
Et leurs équipes

CHU Nice

Fabienne Wong, Julien Duquesne, Fabienne Hery,
Thuy Collomp, Walid Moufti
Ensemble équipe UPPARI Archet
Monique Mazard, Jean François Quaranta

Partenariat industriel

BMS ; MERCK SERONO; MSD; SIEVE

Experts

Marc Relieu, Telecom ParisTech
Jean Paul Fournier, Alain Percivalle Centre
simulation Faculté Médecine Nice
Eric Rigaud – Mines ParisTech
David Crookall, Université S Antipolis



Merci pour votre attention

collomp.r@chu-nice.fr



La théorie, c'est quand on sait tout
et que rien ne fonctionne.

La pratique, c'est quand tout fonctionne
et que personne ne sait pourquoi.

Ici, nous avons réuni théorie et pratique :
Rien ne fonctionne... et personne ne sait pourquoi !

Albert Einstein